



Lebensmittel / Food

humimeter für Getreide
und Lebensmittel

humimeter for cereals
and food



Schaller *humimeter*[®] Getreidefeuchtemessgeräte

Schaller *humimeter*[®] grain moisture meter



Alle *humimeter* Getreidefeuchtemessgeräte sind Ganzkornmesser und sehr einfach zu bedienen: Probenmenge in die Messkammer einfüllen und Wassergehalt (in %) sowie Probentemperatur (in °C oder °F) sind sofort am beleuchteten Display ablesbar. Die Proben müssen weder gemahlen noch geschrotet werden. Alle *humimeter* Getreidemessgeräte sind mit einer automatischen Selbstkalibrierung ausgestattet.

All *humimeter* grain moisture meters are whole grain meters and very easy to use: Fill in the test sample into the measuring chamber and read off the water content (in %) and the sample temperature (in °C or °F as required) on the large backlit display. Samples don't have to be crushed or prepared in any way. All *humimeter* grain moisture meters are equipped with an automatic self-calibration function.

Die Messung erfolgt:

- sekundenschnell
- temperaturkompensiert
- schüttdichtekompensiert = hektoliterkompensiert
- ohne Probenvorbereitung
- mit automatischer Selbstkalibrierung

The measurement is effected:

- within seconds
- temperature compensated
- bulk density compensated = hectolitre compensated
- without preparation of samples
- with automatic self-calibration

FSA Vollautomatisches Ganzkorn Getreidefeuchtemessgerät

mit integrierter Hektolitergewichtsbestimmung und IR-Probentemperaturmessung

- Eichfähiges Getreidefeuchtemessgerät
- Für alle Produkte und Fertigerzeugnisse
- Kalibriergenauigkeit +/- 0,3 %
- Messbereich 0 - 50 % Wassergehalt
- Ethernet- & USB Schnittstelle
- Integrierter Messwertdrucker
- Großes 7 Zoll Farb-Touchdisplay



FSA fully automatic whole grain moisture analyser

with integrated determination of hectolitre weight and infrared sample temperature measurement

- calibratable grain moisture analyser
- for all product types and finished products
- calibration accuracy +/- 0.3 %
- measuring range 0 - 50 % water content
- Ethernet- & USB data interface module
- integrated printer
- 7 inch colour touch display



humimeter FS4 Getreidefeuchtemessgerät

Für Landwirtschaft, Getreidehandel- & Futtermittelindustrie, Saatzeit, Forschung und Labor

- Für alle Getreidesorten, Saatgut, Lebensmittel, Sonderfrüchte und Granulate
- Kalibriergenauigkeit +/- 0,4 %
- Messbereich 0 - 50 % Wassergehalt
- Datenlogger
- USB Schnittstelle und PC Software
- Kunden-Kalibrierfunktion



humimeter FS4 Grain and special fruit moisture analyzer

For use in farming, trade, seed growing, research, laboratories and food and animal feed industries

- for all cereals, seeds, food, special fruits and granulates
- calibration accuracy +/- 0.4 %
- measuring range 0 - 50 % water content
- datalog function
- USB interface and PC software
- customer calibration function for special fruits

Lebensmittel / Food

humimeter FS3

Lebens- und Genussmittelfeuchtemessgerät

Für Produzenten, Handel und Lebensmittelindustrie, Forschung und Labor

- Für Lebens- und Genussmittel, Sonderfrüchte und viele Getreidesorten mit Kunden-Kalibrierfunktion
- Kalibriergenauigkeit +/- 0,4 %
- Messbereich 0-40% Wassergehalt
- Datenlogger



humimeter FS3

food and luxury food moisture meter

for producers and businesses in the food industry, research and laboratories

- for food, luxury food, special fruits and many types of grain with customer calibration function
- calibration accuracy +/- 0.4 %
- measuring range 0 - 40 % water content
- datalog function

humimeter FS2

Getreidefeuchtemessgerät

Für Landwirtschaft, Getreidehandel und Futtermittelindustrie

- Für Mais und alle Getreidesorten
- Kalibriergenauigkeit +/- 0,4 %
- Messbereich 5 - 40 % Wassergehalt
- Datenlogger



humimeter FS2
grain moisture meter

for use in farming, trade and animal feed industries

- for maize and all types of grain
- calibration accuracy +/- 0.4 %
- measuring range 5 - 40 % water content
- datalog function

humimeter FS1

Getreidefeuchtemessgerät

Ideal zur Feldkontrolle in der Landwirtschaft

- Für Mais und alle Getreidesorten
- Kalibriergenauigkeit +/- 0,7 %
- Messbereich 5 - 30 % Wassergehalt



humimeter FS1
grain moisture tester

ideal for field control in farming

- for maize and all types of grain
- calibration accuracy +/- 0.7 %
- measuring range 5 - 30 % water content

humimeter FL1 & FL2

Heu- und Stroh- Feuchtemessgerät

Sekundenschnelle Wassergehaltsbestimmung von Heu und Stroh mit fix montierter 60cm langer robuster Stabelektrode

- humimeter FL1: Messbereich 8 - 40%
- humimeter FL2: Messbereich 8 - 60%, inkl. USB-Schnittstelle und Kalibriermöglichkeit von Sonderprodukten



humimeter FL1 & FL2
straw and hay moisture meter

for determination of water content of hay and straw within seconds with fix mounted 60 cm (24") insertion probe

- humimeter FL1: measuring range 8 - 40 %
- humimeter FL2: measuring range 8 - 60 % with USB interface, calibration of special products possible

humimeter BLO

Online-Messsystem

zur Wassergehaltsmessung von Getreide und weiteren Materialien mit angepasstem externen Sensor

- Für alle Getreidesorten
- Messbereich 5 - 30 % Wassergehalt
- Datenlogger
- 4-20mA Analogausgänge für Feuchte & Temperatur



humimeter BLO
online analysing device

for the determination of water content of grain or further materials with adapted external sensors

- for all types of grain
- measuring range 5 - 30 % water content
- datalog function
- 4-20mA analogue outputs for water content and temperature

LabDry

Automatische Feuchtebestimmung

Intelligente Softwarelösung zur automatischen Berechnung des Wassergehaltes von allen festen und flüssigen Materialien nach der DIN-Darr-Methode im Trockenschrank

- Vermeidung von Ablese- und Eingabefehlern
- Grafische Auswertung
- Inkl. Handscanner, PC- Berechnungssoftware und beschrifteten Alu-Schalen



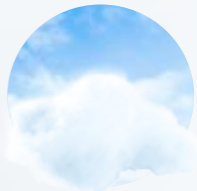
LabDry - Automatic system for the determination of water content

Intelligent software package for automatic calculation of water content of all solid and liquid materials according to DIN kiln-drying method in drying chamber

- prevents handling and reading errors
- graphic evaluation
- incl. hand scanner, PC software package and labeled aluminium bowls

Schaller Messtechnik bietet professionelle Feuchtemessgeräte & Gesamtlösungen

*Schaller Messtechnik provides professional moisture
meters & comprehensive solutions*



Klima & Umwelt
*Climate &
Environment*



Lebensmittel
Food



Bioenergie
Bioenergy



Material
Materials



Gebäude
Buildings



Papier / Karton
Paper / Board

Wir entwickeln Messtechniklösungen speziell für unsere Kunden

*We develop measuring solutions tailored to the
individual demands of our customers*

Neben der Herstellung und Entwicklung von präzisen und komfortablen Messgeräten für nahezu alle Anwendungsbereiche der Feuchte- bzw. Temperaturmesstechnik, beschäftigen wir uns mit individuellen Lösungen für Ihre Anwendungen in Prozessen und Anlagen.

Beside the development and production of precise and easy to handle measuring instruments for nearly every application in moisture and temperature measurement, we are specialized in engineering specific solutions tailored to individual product requirements in processes and plants.



8,0 °F | 6,16% | 456 kg/m³ | -27,3 td | 0,64 aw | 51,9% r.H. | 14,8% abs | 100,4 g/m² | 09 m/s | 4,90 Ugl | 163 ym | 23,2 °C | 78,8 °F | 6,21% | 424 kg

Grubatec AG • Logistikzentrum • Eichenweg 1 • CH-4410 Liestal

Tel. +41(0) 55 617 00 80 • Fax +41(0) 55 617 00 81 • sales@grubatec.ch • www.grubatec.ch

Technische Änderungen vorbehalten. Abbildungen berücksichtigen versionsbedingte Änderungen nicht.
Any technical changes reserved. Pictures do not show possible changes that have been made on different models.